



HOCHZEITEN IM
ROSEWOOD
MUNICH



SALON NEUHAUS-PREYSING

für Hochzeiten ab 50 Gästen



WEDDING PACKAGE DELUXE

Raum für die Hochzeitsfeier	Salon Neuhaus-Preysing (123qm) mit Foyer und Terrasse
Empfang	Winzersekt, Säfte und Wasser für eine Stunde
Menu	3 Gang Menü oder Buffet
Getränke	Hauswein weiß/rot, Softgetränke, Wasser, Kaffee und Tee für sechs Stunden
Bühne und Mikrofone	inkludiert
Menükarten und Namenskarten	inkludiert
Übernachtung im Hotel als Brautpaar	Early check-in und late check-out nach Verfügbarkeit
Probедinner	Mindestens 4 Wochen vor Hochzeitsfeier
Blumen, Dekoration, Candybar, Mitternachtssnack,	Auf Anfrage, nicht inkludiert
Hochzeitstorte, Open Bar	

Ab 50 Gästen zu 270€ pro Person

Nachtzuschlag ab Mitternacht zu €650,00 pro angefangene Stunde

WEDDING PACKAGE PREMIER

Raum für die Hochzeitsfeier	Salon Neuhaus-Preysing (123qm) mit Foyer und Terrasse
Empfang	Champagner, Säfte und Wasser für eine Stunde + Fingerfood (3 Stück)
Menu	4 Gang Menü oder Buffet
Getränke	Hauswein weiß/rot, Softgetränke, Wasser, Kaffee und Tee für sechs Stunden
Bühne und Mikrofone	inkludiert
Menükarten und Namenskarten	inkludiert
Übernachtung im Hotel als Brautpaar	Early check-in und late check-out nach Verfügbarkeit
Probedinner	Mindestens 4 Wochen vor Hochzeitsfeier
Candybar	inkludiert
Mitternachtssnack	inkludiert
Blumen, Dekoration, Hochzeitstorte, Open Bar	Auf Anfrage, nicht inkludiert

Ab 50 Gästen zu 340€ pro Person

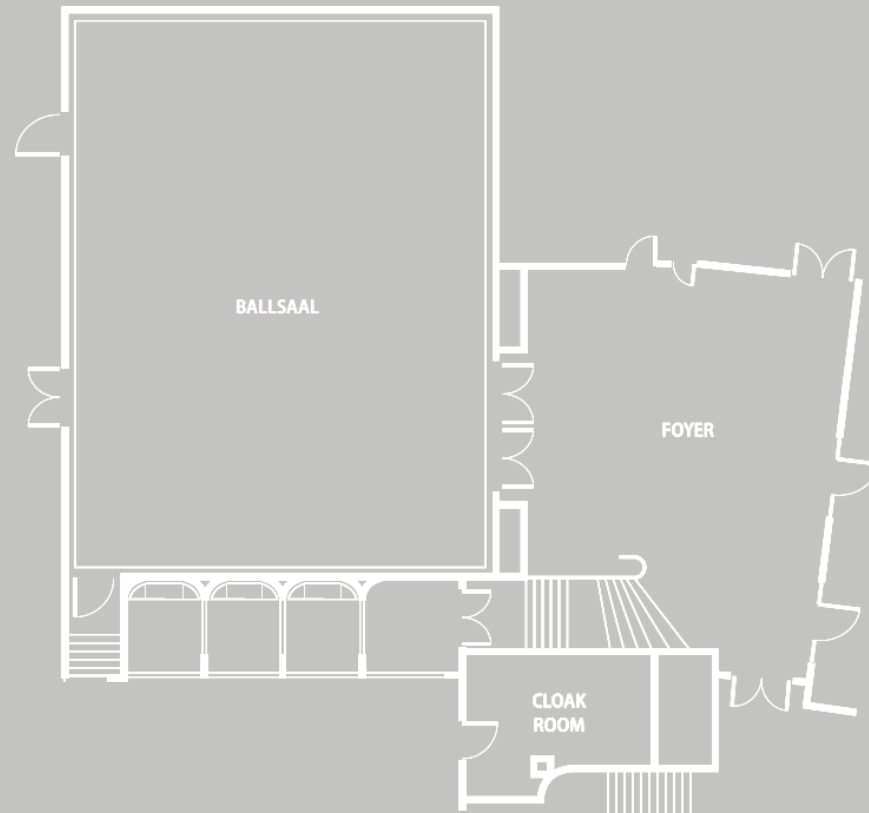
Nachtzuschlag ab Mitternacht zu €650,00 pro angefangene Stunde

GROSSER BALLSAAL

für Hochzeiten ab 70 Personen



GROUND FLOOR



WEDDING PACKAGE DELUXE

Raum für die Hochzeitsfeier	Ballsaal (234qm) mit Foyer und Teil des Palaishof
Empfang	Winzersekt, Säfte und Wasser für eine Stunde
Menu	3 Gang Menü oder Buffet
Getränke	Hauswein weiß/rot, Softgetränke, Wasser, Kaffee und Tee für sechs Stunden
Bühne und Mikrofone	inkludiert
Menükarten und Namenskarten	inkludiert
Übernachtung im Hotel als Brautpaar	Early check-in und late check-out nach Verfügbarkeit
Probедinner	Mindestens 4 Wochen vor Hochzeitsfeier
Blumen, Dekoration, Candybar, Mitternachtssnack,	Auf Anfrage, nicht inkludiert
Hochzeitstorte, Open Bar	

Ab 70 Gästen zu 270€ pro Person

Nachtzuschlag ab Mitternacht zu €650,00 pro angefangene Stunde

WEDDING PACKAGE PREMIER

Raum für die Hochzeitsfeier	Ballsaal (234qm) mit Foyer und Teil des Palaishof
Empfang	Champagner, Säfte und Wasser für eine Stunde + Fingerfood (3 Stück)
Menu	4 Gang Menü oder Buffet
Getränke	Hauswein weiß/rot, Softgetränke, Wasser, Kaffee und Tee für sechs Stunden
Bühne und Mikrofone	inkludiert
Menükarten und Namenskarten	inkludiert
Übernachtung im Hotel als Brautpaar	Early check-in und late check-out nach Verfügbarkeit
Probedinner	Mindestens 4 Wochen vor Hochzeitsfeier
Candybar	inkludiert
Mitternachtssnack	inkludiert
Blumen, Dekoration, Hochzeitstorte, Open Bar	Auf Anfrage, nicht inkludiert

Ab 70 Gästen zu 340€ pro Person

Nachtzuschlag ab Mitternacht zu €650,00 pro angefangene Stunde



THANK YOU