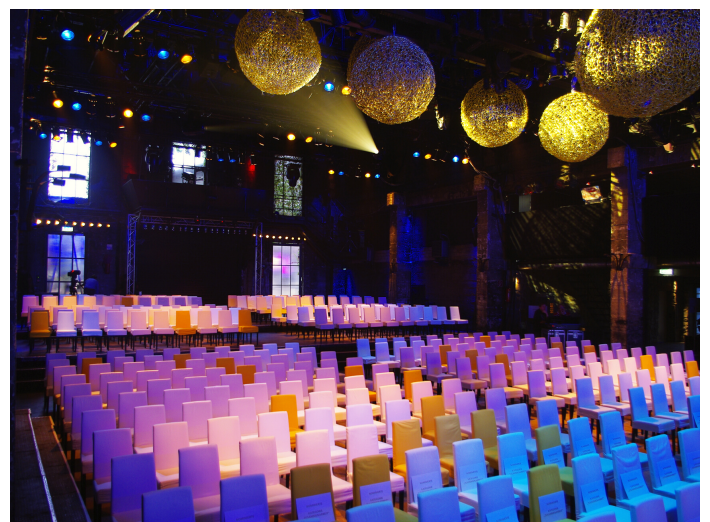




DIE HALLE Tor 2 | WASSERMANNHALLE



HALLE

975 m²



Das Herz der HALLE Tor 2 - Ihr Ursprung

DIE HALLE Tor 2 ist eine ehemalige Industriehalle aus den 50er-Jahren. Sie wurde seit 1989 zu einem hochmodernen, anspruchsvollen, kundenorientierten Kommunikations- und Veranstaltungszentrum entwickelt.

Dabei verleiht die Kombination von Alt und Neu der gesamten Eventlocation ein einzigartiges, stilvolles und interessantes Ambiente.

Für Veranstaltungen jeglicher Art bietet DIE HALLE Tor 2 die richtige Basis. So finden u. a. sowohl große Tagungen, Messen, Präsentationen, Meetings, Get-together, Gala-Abende, Bühnen-Shows und ausgelassene Partys bis in die frühen Morgenstunden, aber auch Abibälle, Hochzeiten oder Geburtstagsfeiern im kleineren Rahmen statt.

BISTRO

130 m²



Private Atmosphäre mit industriellem Charme

Das Bistro bietet den richtigen Rahmen für kleinere Gesellschaften und verfügt über einen eigenen Eingang über die dazugehörige Terrasse. Das angrenzende Atrium lädt durch das mediterrane Ambiente zum Wohlfühlen ein.

BIERGARTEN

1.235 m²

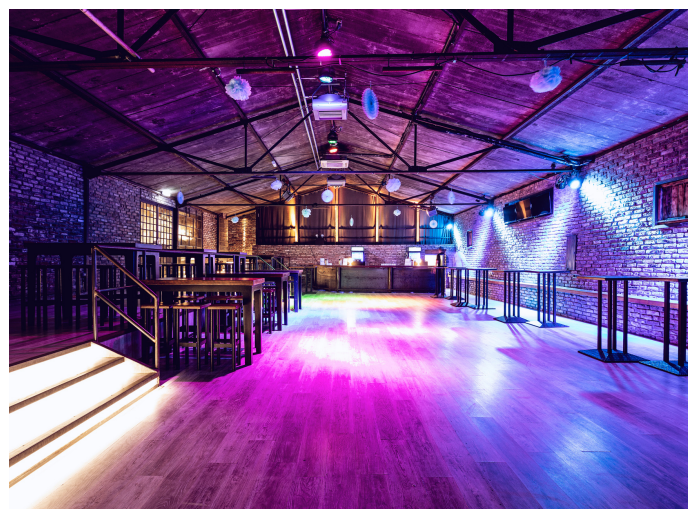


Die wandelbarste Location in der Umgebung

Einmalig in Köln und Umgebung ist unser Biergarten, der mit einem fahrbaren Glasdach über die gesamte Veranstaltungsfläche ausgestattet ist, welches je nach Wetterlage einfach auf- oder zugefahren werden kann. Dadurch können Veranstaltungen im Sommer unabhängig vom Wetter geplant werden.

CAFÉ

225 m²

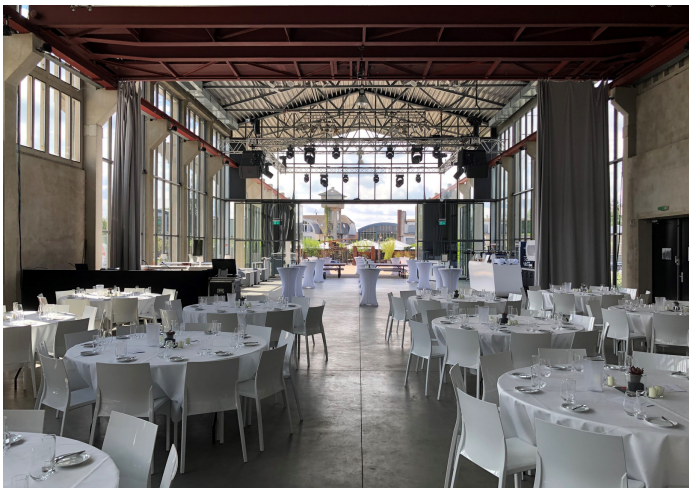


Klassisches Industrieloft trifft Clubambiente

Im gemütlichen Café können Sie auf zwei Ebenen Ihre Hochzeitsfeier, Geburtstagsparty oder Ihre Firmenveranstaltung im kleinen Kreis durchführen. Im Sommer kann der dazugehörige Außenbereich mitgenutzt werden.

WASSERMANNHALLE

1.330 m²



Urbane Industriehalle mit moderner Architektur

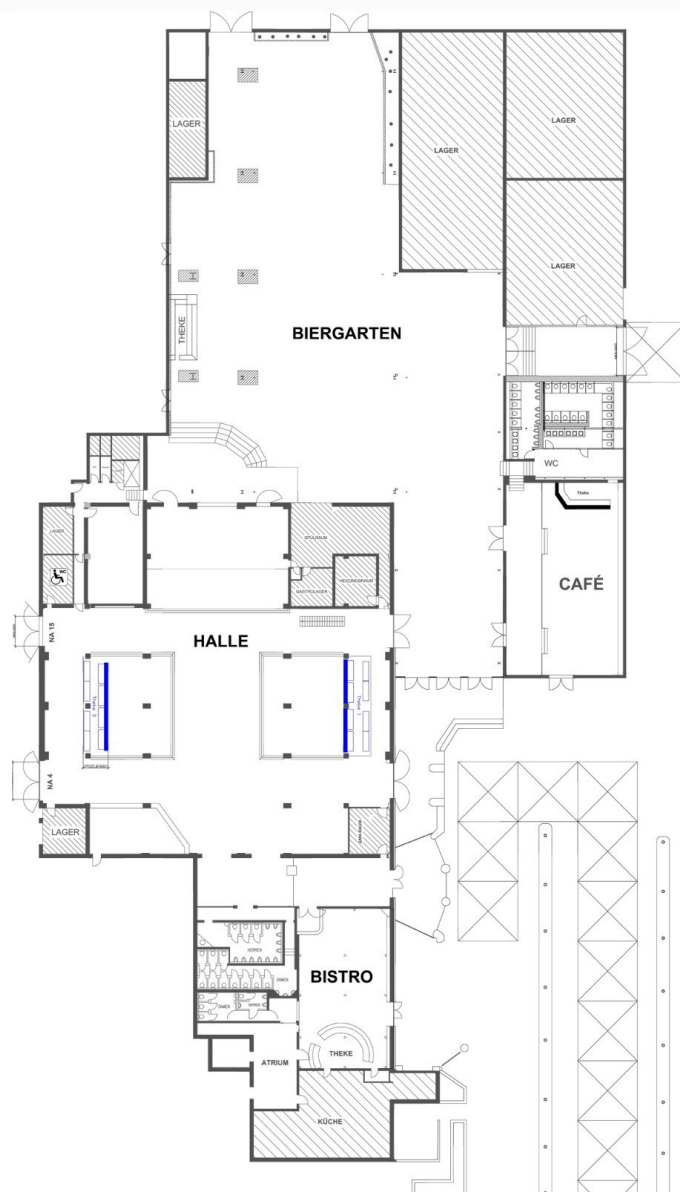
Die Industrie- und Eventlocation WASSERMANNHALLE wurde zu einem hochmodernen Veranstaltungssaal umgebaut, der höchsten Ansprüchen gerecht wird. Die einzigartige Kombination aus industriellem Charme vergangener Tage und hochmoderner Event-Ausstattung verleiht ihr ein besonderes Ambiente.

Die WASSERMANNHALLE ermöglicht durch ihre Architektur einzigartige und innovative Raumkonzepte für jegliche Veranstaltungswünsche. Das richtige Lichtkonzept - pompös oder poetisch, stark kontrastiert oder zart untermalt - komplettiert ein besonderes Event-Erlebnis für Ihre Gäste.



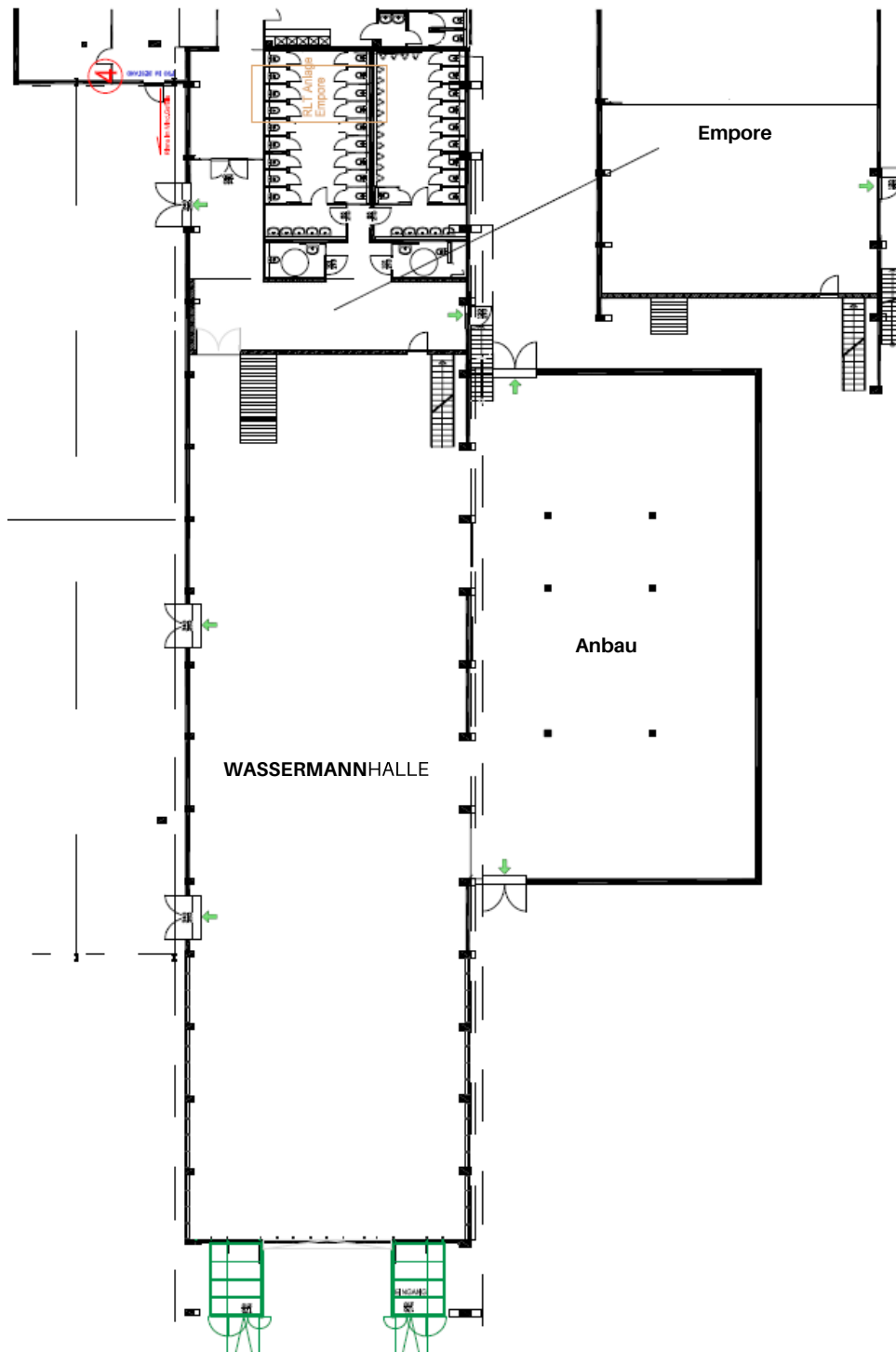
DIE HALLE TOR 2

DIE HALLE Tor 2 besteht aus verschiedenen Räumlichkeiten, die einzeln oder kombiniert angemietet und für Events genutzt werden können. Die angegebenen Personenzahlen sind jeweils abhängig vom Veranstaltungskonzept und den geplanten Aufbauten. Jeder Raum ist variabel im Aufbau, so dass die Platzierung von Theken, Bühnen und Exponaten Ihren Wünschen entsprechend flexibel gestaltet werden kann. Selbstverständlich verfügt jede Räumlichkeit über separate Zugänge und eigene WC-Anlagen. Auch unser ca. 10.000 m² großes Freigelände kann in die Veranstaltung einbezogen werden.



LOCATION	Größe	Bankett (eckig)	Bankett (rund)	Stuhlreihen	Empfang	Party
HALLE	975 m ²	500	400	800	975	1.950
Biergarten	1.235 m ²	900	600	1.000	1.235	2.470
Café	225 m ²	150	100	150	225	450
Bistro	130 m ²	80	60	90	130	260
Werkshof	1.500 m ²	-	-	-	-	-

WASSERMANNHALLE



LOCATION	Größe	Bankett (eckig)	Bankett (rund)	Stuhldreihen	Empfang	Party
WASSERMANNHALLE	730 m ²	700	500	800	800	1.460
Empore	170 m ²	150	120	200	170	340
Anbau	430 m ²	-	-	-	430	-

SO KÖNNTE IHR BUFFET AUSSEHEN

VORSPEISEN

Insalata Frutti di Mare | Garnelen | Muscheln | Tintenfisch | Algen | Paprikasugo | Safran-Aioli

Vitello Forello | Kalbsfleisch | Räucherforelle | Joghurt | Kapern

Luftgetrockneter Typo San Daniele Schinken | Salami Spianata Piccante | Chorizo | Trauben | Marinierte Oliven

Grillgemüse | Zucchini | Paprika | Auberginen | Champignons | Grana Padano

Bauernsalat | Feta | Oliven | Gurken | Tomaten | Rote Zwiebeln | Olivenöl

Mallorquinischer Kartoffelsalat | Drillinge | Kräuter | Chili | Staudensellerie | Paprikacremé

Couscous | Peperoni | Koriander | Erdnuss | Harissa

Bunter Pflücksalat | Gemüse | Croutons | Apfel-Honig-Dressing

Brotauswahl | Ciabatta | Maisninos | Französisches Landbrot | Kräuterquark

HAUPTSPEISEN

Beef Rib am Buffet tranchiert | Sauce Choron | Grüne Bohnen | Rosmarinkartoffeln

Kikok-Huhn | Tomate | Basilikum | Zitronenthymian | Süßkartoffelkuchen

Bio Lachs | Ligurisches Schmorgemüse | Safranreis

Ravioli | Ricotta | Weiße Tomatensauce | Grana Padano

Vegane Fagottini | Olivenöl | Rauke | Melisse

DESSERT

Tiramisu | Espresso Doppio

Panna Cotta | Zitrus

Veganes Schokoladenmousse | Beeren

Apfel-Tarte | Vanille

Weißer und Dunkler –Schoko-Cannelloni | Crunch

Preis pro Person (50 – 150 Personen) 37,00 €.

Preis pro Person (150 - 500 Personen) 35,00 €.

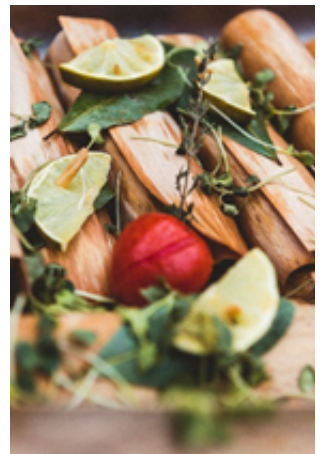
Preis pro Person (500 – 1500 Personen) 33,00 €.

Preis pro Person (ab 1500 Personen) 31,00 €.

Für Geschirr und Besteck berechnen wir pro Person 3,10 €.

Alle o. g. Preise verstehen sich zuzüglich 19 % Mehrwertsteuer.

Gerne stellt unser Küchenchef Ihnen ein Buffet zusammen, welches auf Ihre Gästezahl und die ausgewählte(n) Räumlichkeit(en) abgestimmt ist.



WIR FREUEN UNS AUF SIE!

"Die Locations für besondere Anlässe"

Ihr Event soll zu einem individuellen, einzigartigen und unvergesslichen Erlebnis werden? Wir helfen Ihnen gerne bei der Planung und Durchführung Ihrer Veranstaltung. Wir bieten Ihnen sowohl die Location als auch die Versorgung mit Speisen und Getränken und sorgen für die personelle Betreuung. Ebenso organisieren wir für Sie die notwendige Technik, Dekorationen und weitere Dienstleistungen.

Profitieren Sie von der Vielseitigkeit unserer Location und unserer jahrelangen Erfahrung. Ob Tagung, Messe, Präsentation, Meeting, Get-together, Gala-Abend, Bühnen-Show, Party, Abiball, Hochzeit oder Geburtstagsfeier. Viele namenhafte Kunden haben sich von unseren Leistungen überzeugt und wunderschöne Veranstaltungen bei uns erlebt.

Haben wir Ihr Interesse geweckt?

Dann fragen Sie frühzeitig Ihren Veranstaltungstermin an:



Köln Connection GmbH
Girlitzweg 30 · 50829 Köln
Telefon: +49 221 | 949897-0
www.diehalle2.de
www.wassermannhalle.de
Bürozeiten:
Mo - Fr 09:00 - 16:00 Uhr

Vom Hauptbahnhof Köln sind Sie innerhalb von 8 Minuten mit der S-Bahn bei uns an der Haltestelle Müngersdorf/Technologiepark, von wo aus Sie noch einen Fußweg von ca. 5 Minuten bis zu unserem Gelände haben.

