

BAUWERK





Das Bauwerk Köln. Perfekt für Euren Start zu zweit.

Das Bauwerk Köln bildet den perfekten Grundstein für Eure Hochzeitsfeier.

Zwar keine Burg, kein Schloss und auch keine Scheune auf dem Land, dafür aber eine trendige Großstadt-Location mit Loftcharakter.

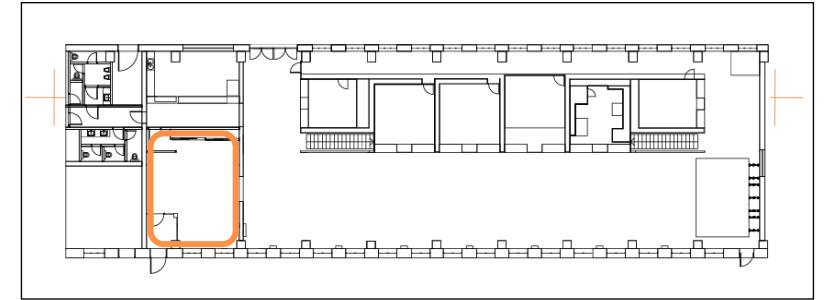
Das besondere Highlight: die sechs individuell nutzbaren Event Boxen, welche beliebig in euren Ablauf integriert werden können.

Hier könnt ihr euren Vorstellungen und Wünschen freien Lauf lassen.

Wir begleiten euch auf dem Weg der Planung und sorgen dafür, dass ihr euren Tag in vollen Zügen genießen könnt.

Überzeugt euch selbst!

Der erste
Eindruck zählt.



Der großzügige Eingangsbereich bietet euch die Möglichkeit, eure Gäste gebührend zu empfangen.

Die zwei fest installierten Counter eignen sich als Garderobe, Geschenketisch oder für das Gästebuch. Das moderne Loungemobiliar lädt außerdem zum Verweilen ein.

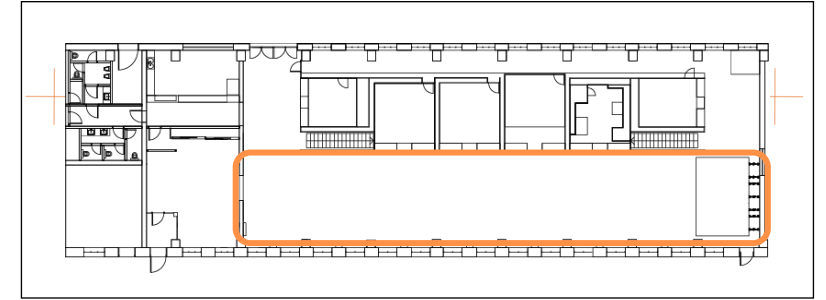
Im Foyer habt ihr zudem noch Platz, einen Raumplan für die Tischordnung aufzustellen und über einen Beamer mit Rückprojektionsmöglichkeit auf die Glaswand eure Gäste zu begrüßen.

Somit bleiben keine Wünsche offen.

Halle

Die moderne Halle hinter einer historischen Backsteinfassade bietet Platz alles, was ihr braucht: Galabestuhlung, Empfangsbereich, Tanzfläche und verbirgt hier sogar noch ein besonderes Highlight.

BAUWERK 10



Das Herzstück
der Location

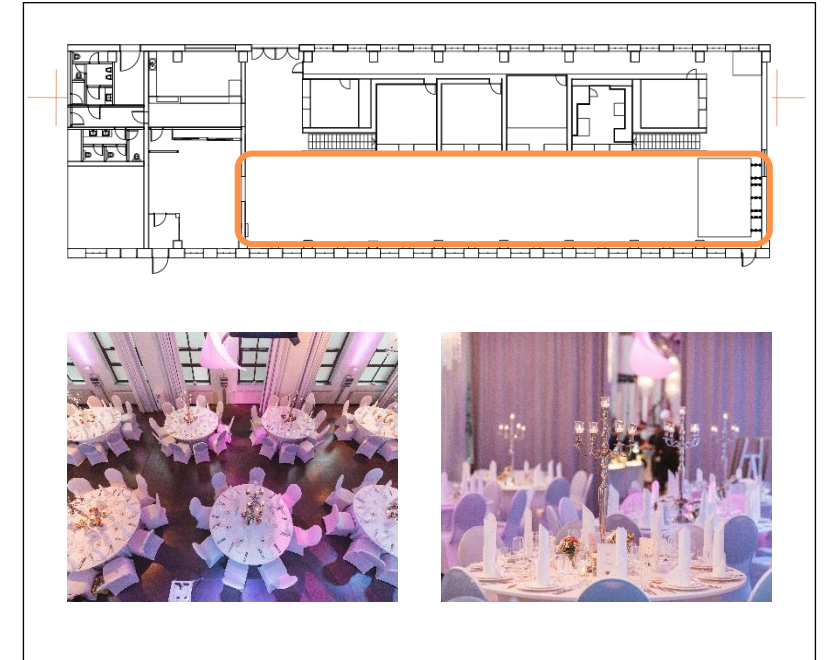


Halle

Die große Halle des Bauwerk Köln bietet alles, was ihr für eure Feier braucht. Sie überzeugt vor allem durch seine Moderne, eingebettet in einem industriellen Charme.

Die deckenhohen Fenster sorgen für Helligkeit im Raum, die installierte Lichttechnik schafft die richtige Atmosphäre.

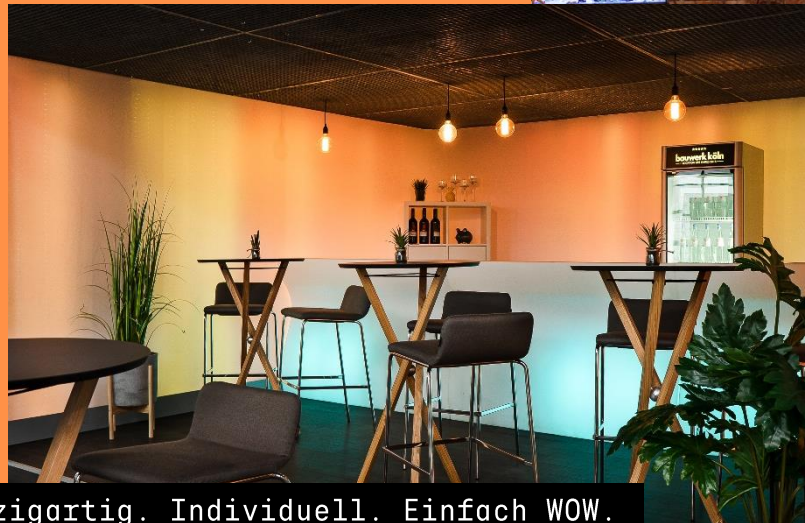
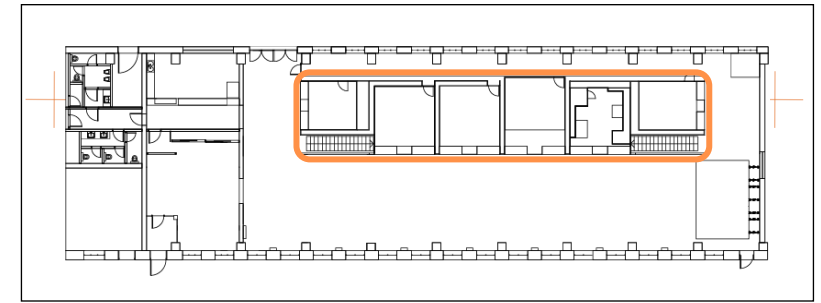
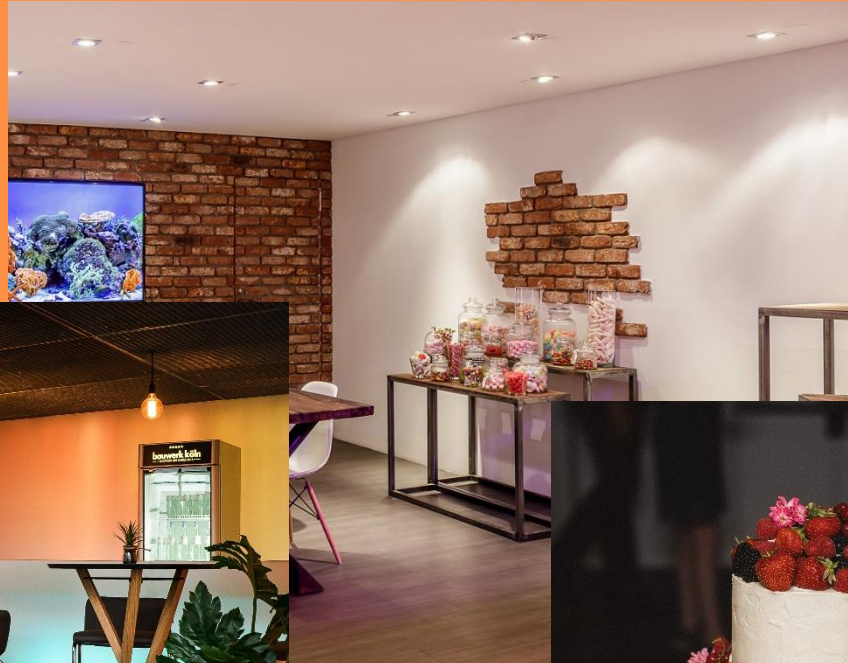
Die Halle ist also alles, was ihr braucht.



- Größe: ca. 330m²
- Deckenhohe Fenster, teils verdunkelbar
- Licht- und Tontechnik
- Sechs individuell nutzbare Event Boxen

Event Boxen

Sechs individuell gestaltbare Event Boxen ermöglichen euch, eure Feier zu etwas ganz besonderem zu machen. Das hat garantiert noch keiner gesehen.



Einzigartig. Individuell. Einfach WOW.

Out of the Box.



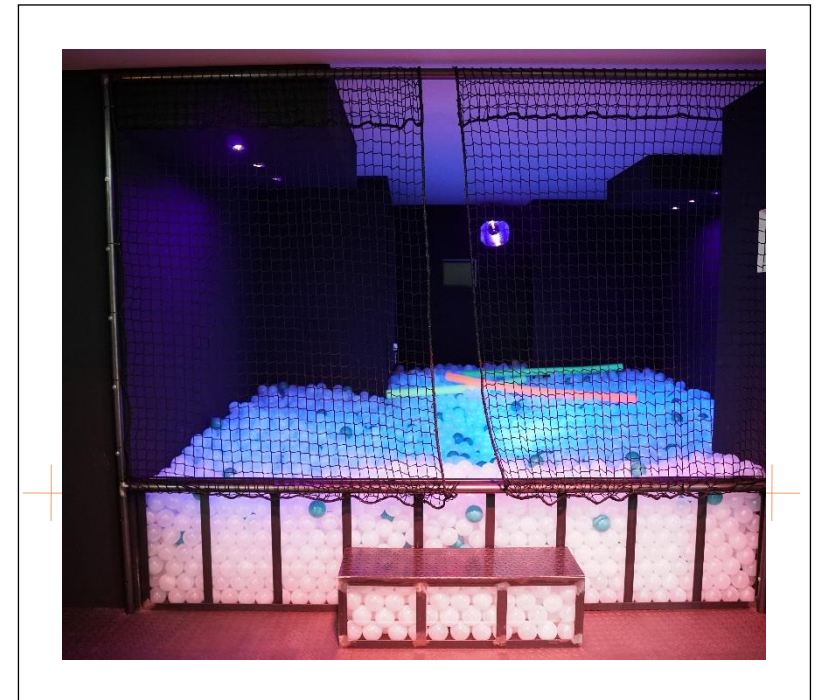
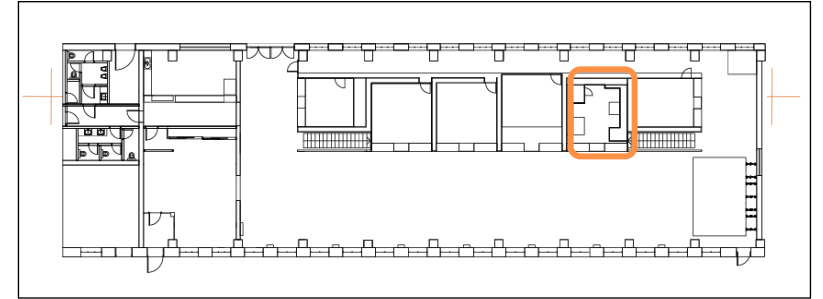
Ob als Cocktailbar,
Dessertbuffet, Candybar oder
Fotobox
Eurer Kreativität bei der
Gestaltung der Boxen sind
dabei keine Grenzen gesetzt.

Event Box 5

Das besondere Highlight innerhalb der Eventboxen ist wohl Box 5:

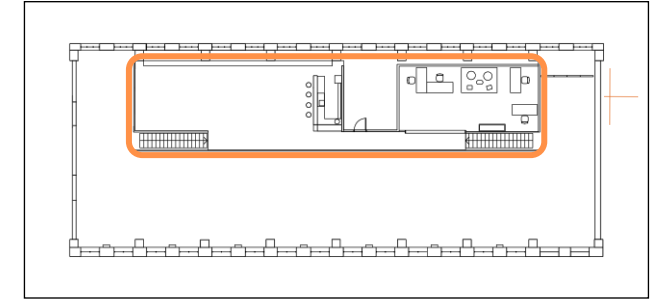
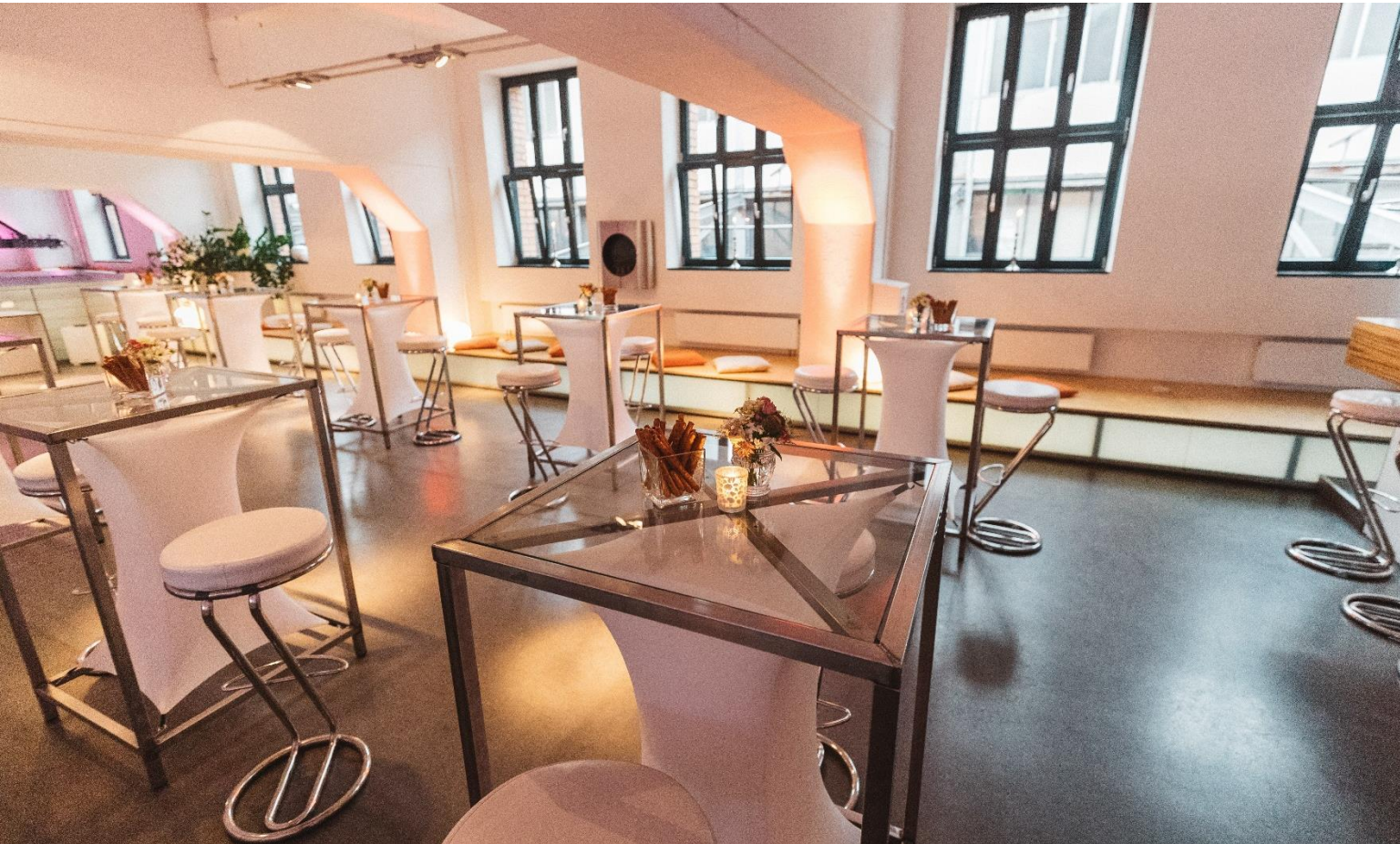
Bällebad in the Box

Dies sorgt auf eurer Feier garantiert für Spaß und Überraschung - und zwar nicht nur bei den kleinen Gäste.



Empore

BAUWERK IO



Die Empore, mit direktem Zugang aus der Halle, ermöglicht es, eure Feier auf ein „anderes Level“ zu heben.

Modern. Hell. Individuell.

Und mit Blick auf die Halle.



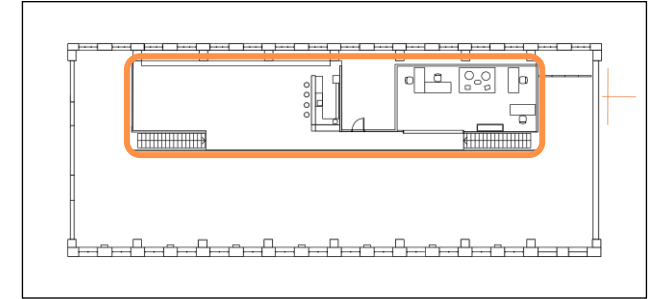
Eurer Kreativität für die Einsatzmöglichkeit der Empore ist keine Grenze gesetzt.

Empore

Die Empore liegt über den Event Boxen und bietet mit ca. 87 qm **ausreichend Fläche für eure Ideen.**

Eurer Hochzeitsfeier kann sie als Loungebereich oder Rückzugsart für euch oder eure Gäste dienen. Alternativ können hier, abhängig von der Personenzahl, Sektempfänge oder sogar freie Trauungen stattfinden.

Dieser lichtdurchflutete Bereich des Bauwerks bietet darüber hinaus den Blick auf das Geschehen in der Halle - hier ist ein schönes Gruppenfoto garantiert!



Unser Hochzeitspaket (Basis: 100 Personen)

BAUWERK IO

Pro Person für 7 Stunden
inkl. folgender Leistungen

140,00 € p.P. (inkl. MwSt.)

- Hallenmiete inkl. der Eventbox 2 bei Nutzung als Bar
- Bereitstellungskosten und Endreinigung
- Mischbestuhlung im vorderen Hallenbereich (Empfangsbereich)
Design-Stahltische 4er und 8er, Barhocker, Theke und Buffettische
- Galabestuhlung mit Tischwäsche im hinteren Hallenbereich
Runde 10er Bankettische, Bankettstühle mit weißen Stretchhussen
- Auf- und Abbau des Mobiliars
- Standard-Ausstattung Foyer und Empore
- Ausstattung Außenbereich
Pavillon, 2 Design-Stahlstehtische, Standaschenbecher
- Getränkepauschale
Kölsch, Rotwein, Weißwein, Wasser, Saft, Softgetränke, Kaffeespezialitäten & Tee
- Abwechslungsreiches Hochzeitsbuffet
- Standardausleuchtung der Halle
- Hauseigene Soundanlage und ein Handmikrofon
- Veranstaltungsleitung
- Service-/Thekenkräfte, Garderobenkraft (3 Personen)
- Reinigungs-/Hygienekraft

Bitte beachtet, dass es sich bei dem angegebenen Preis lediglich um eine kalkulierte Preisbeispiel handelt, welches die angegebenen Bestandteile und Personenzahl als Kalkulationsgrundlage verwendet. Bei abweichenden Bestandteilen und einer abweichenden Personenzahl entsteht ein ebenfalls abweichender Preis pro Person.

Unsere Preise - Upgrades

	Summe
Verlängerungsstunde Location inkl. der Eventbox 2 bei Nutzung als Bar inkl. Veranstaltungsleitung je zusätzliche Stunde	150,00 € *
Verlängerungsstunde Getränkepauschale pro Stunde pro Person	7,50 € *
Verlängerungsstunde Personal Theken-, Garderoben bzw. Reinigungspersonal pro Person pro Stunde	ab 25,00 € *
Nutzung und Ausstattung der Event Boxen Ausstattung je nach Set-Up (pro Box)	ab 120,00 € *
Nutzung der Event Box 5 (Bällebad) inkl. UV-Schwarzlicht zzgl. Endreinigung	450,00 € *
Tischdekoration Galatisch je nach Saison, Aufwand und Größe pro Tisch	ab 60,00 € *
Tischdekoration Stehtisch je nach Saison, Aufwand und Größe pro Tisch	ab 20,00 € *
Kerzenleuchter gold oder silber, inkl. Kerzen, Reinigung und Vorhaltung pro Stück	25,00 € *
F&B weitere Getränke / Upgrades Live Stationen zzgl. zum Paket	siehe Cateringmappe

*inkl. MwSt.

Entfernung

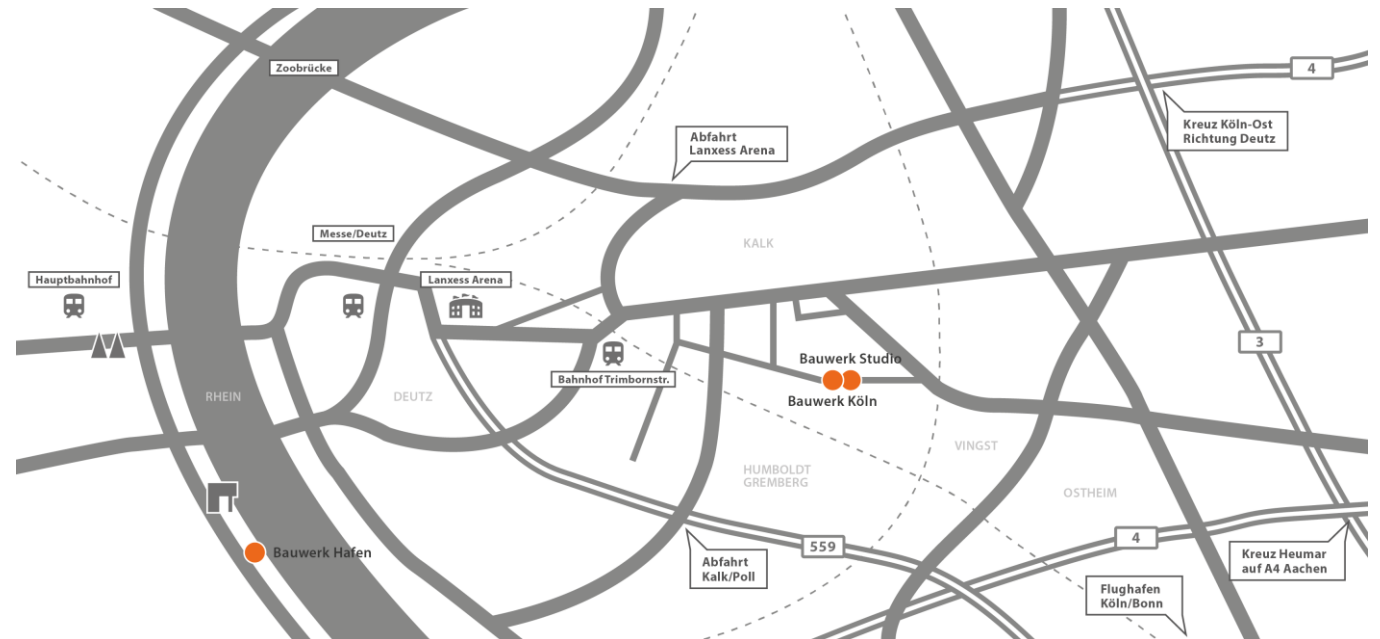
Der HBF-Köln ist ca. 4 km entfernt und zum Flughafen Köln/Bonn sind es nur 15 Fahrminuten. Die Messe Köln und Köln/Deutz sind nur 5 Fahrminuten vom Bauwerk entfernt.

Lage

Das Bauwerk Köln ist rechtsrheinisch, zentrums- und messenah gelegen. Diverse Autobahnanbindungen sind in wenigen Minuten zu erreichen. Es besteht eine gute Anbindung an den ÖPNV.

Parken

In direkter Umgebung des Bauwerk Köln bietet sich die Möglichkeit, Parkflächen für Ihre Veranstaltung anzumieten. Falls Sie mehr Parkflächen benötigen, befindet sich fußläufig ein öffentliches Parkhaus mit weiteren 300 Parkplätzen.



Bauwerk Köln

Dillenburger Str. 73
51105 Köln

Telefon: +49 (0) - 221 168 069 0
E-Mail: hallo@bauwerk.io